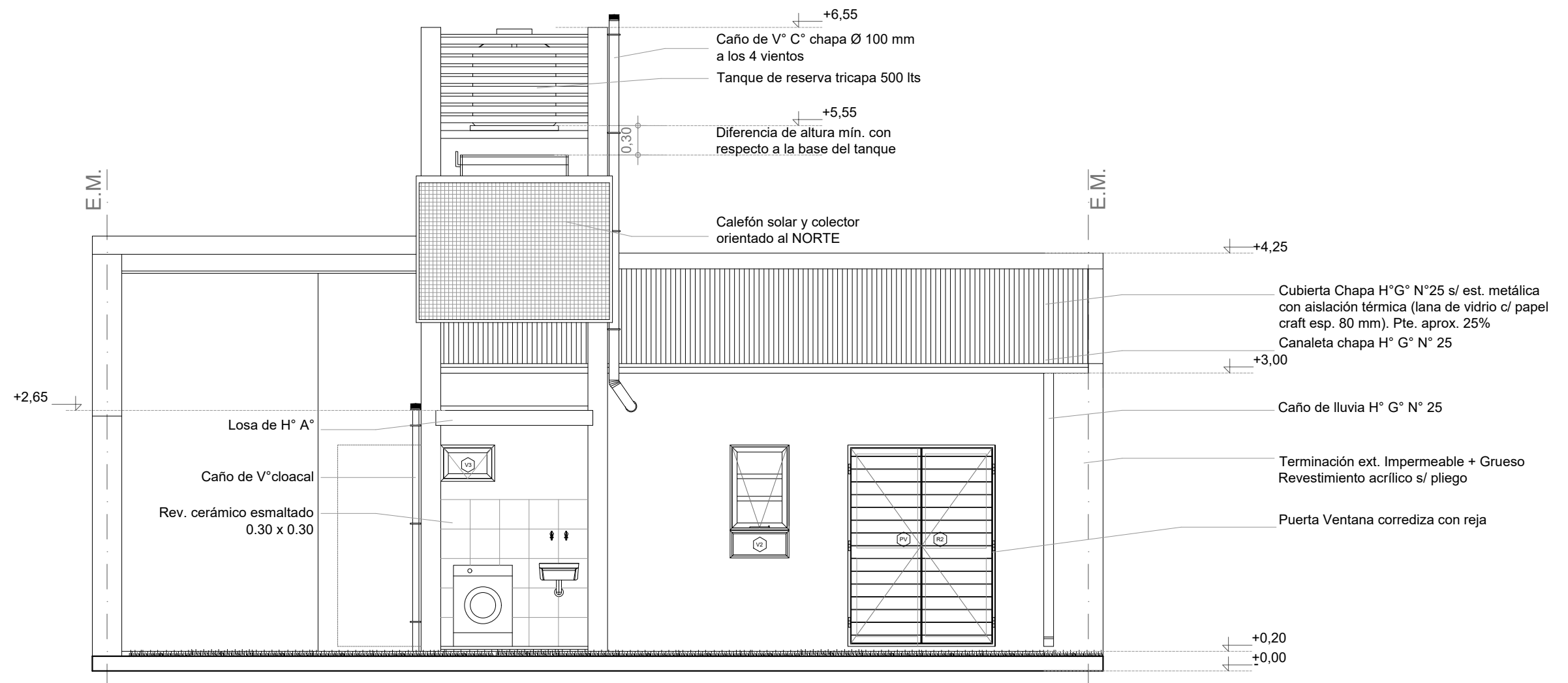
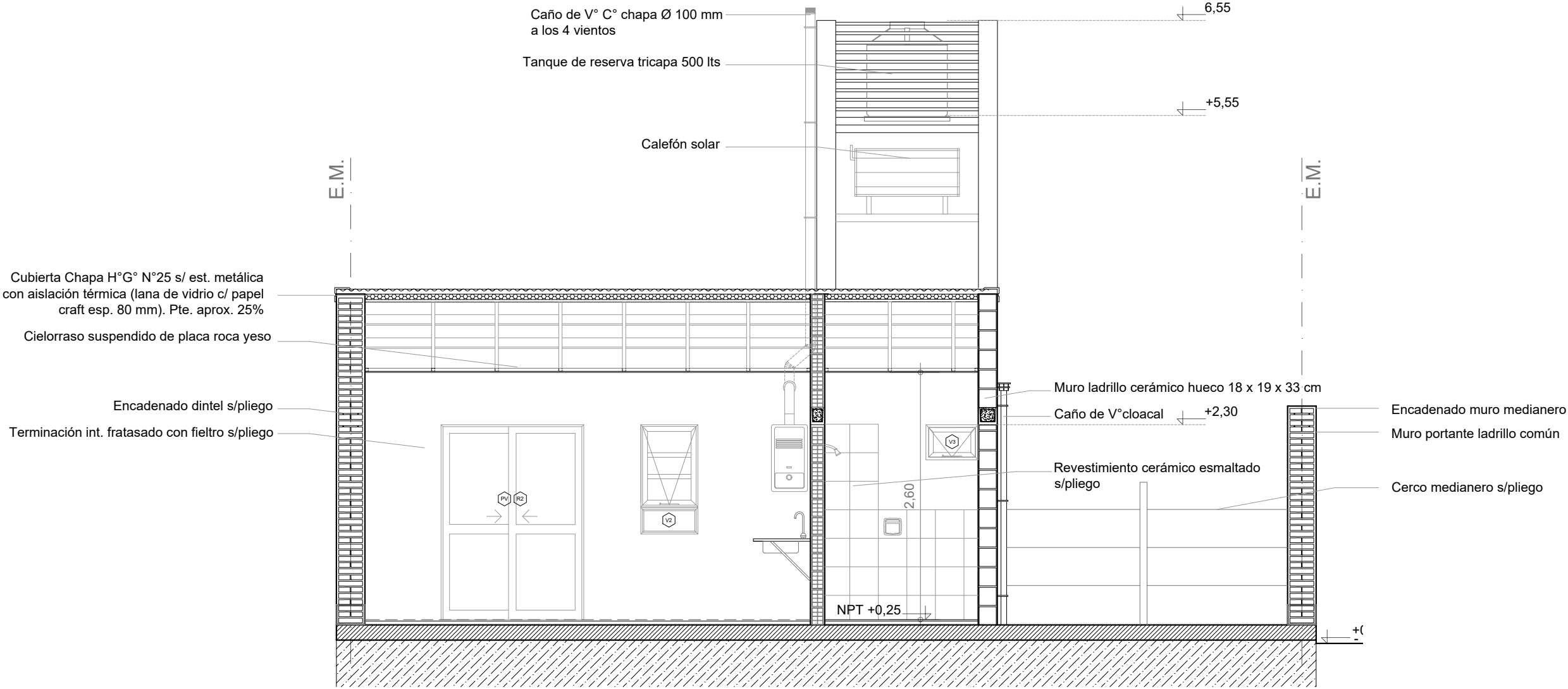


**FACHADA**  
Esc. 1.50

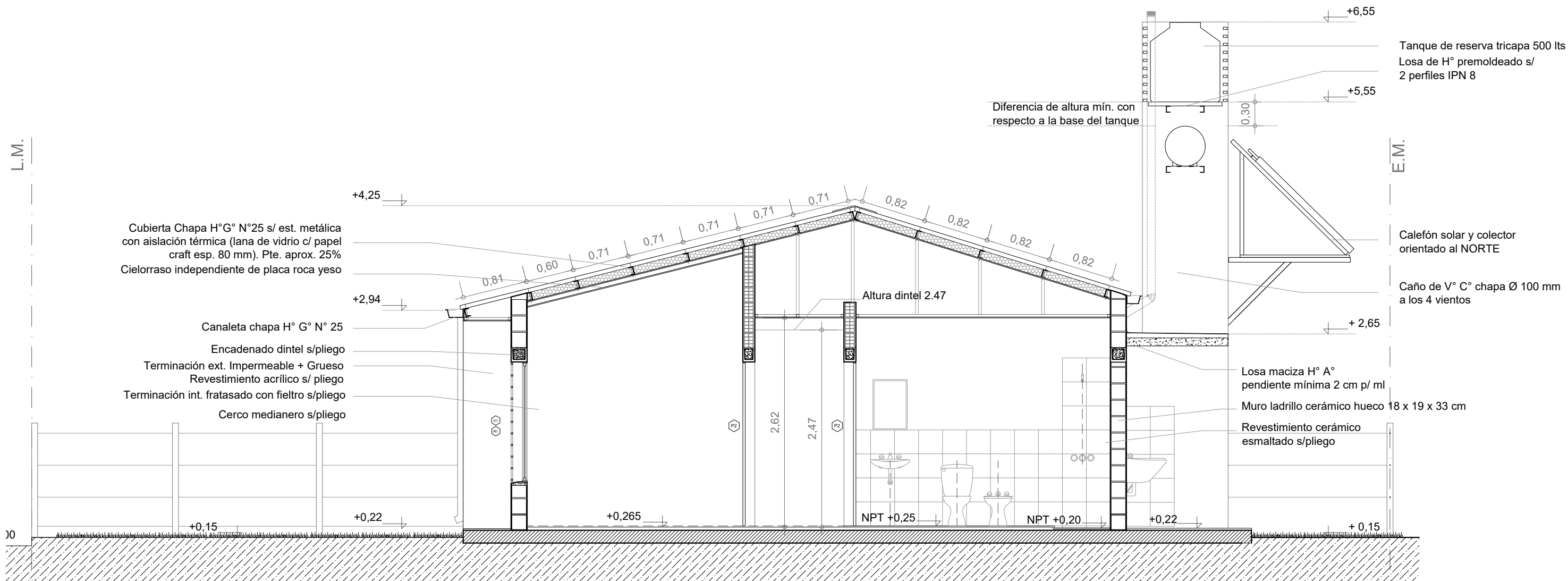


**CONTRAFACHADA**  
Esc. 1.50



CORTE A-A

Esc. 1.50

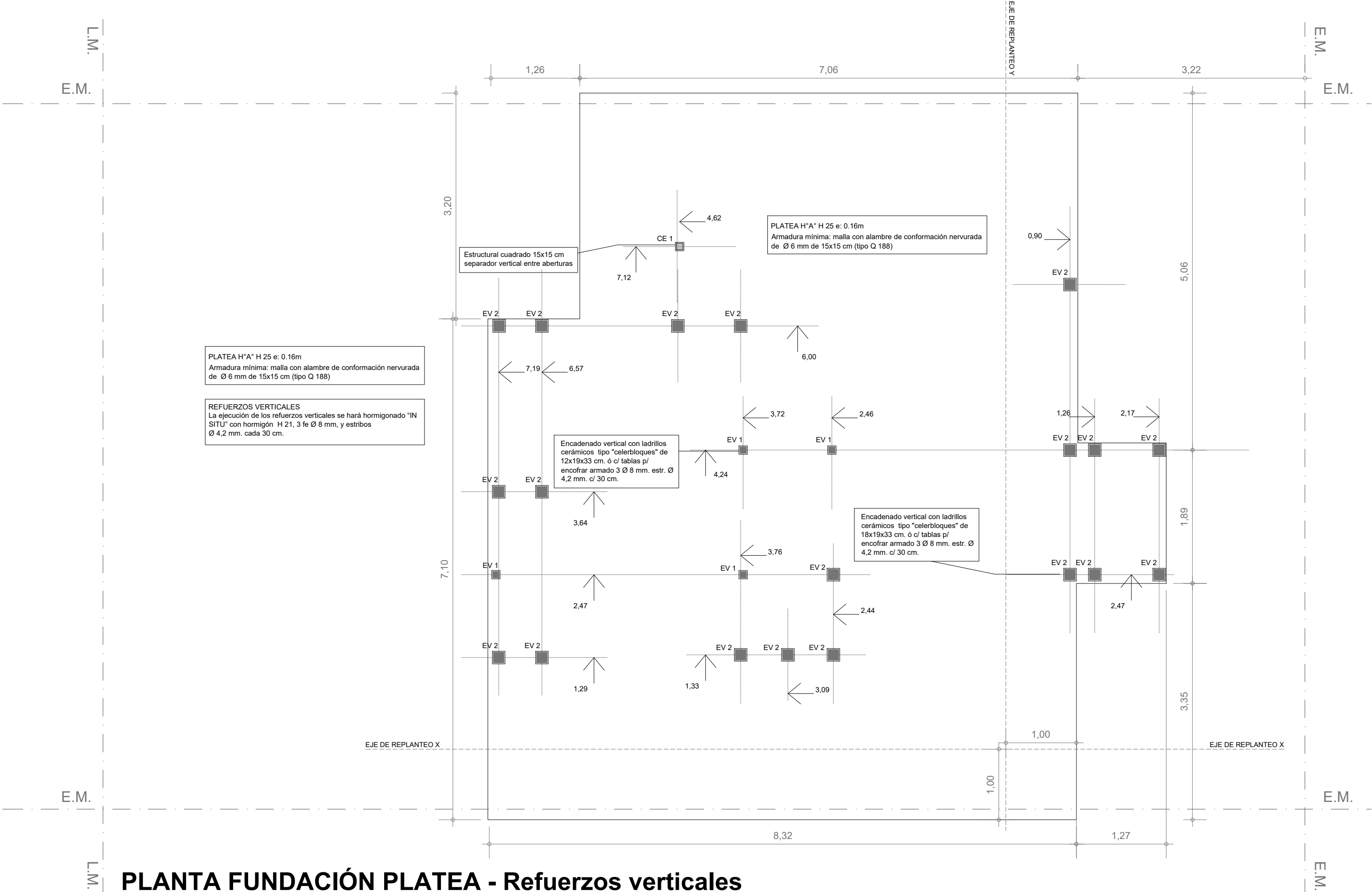


**CORTE B-B**  
Esc. 1.50



PLANTA FUNDACIÓN PLATEA - Refuerzos verticales

Esc. 1.50





PLANTA FUNDACIÓN PLATEA - Instalación cloacal

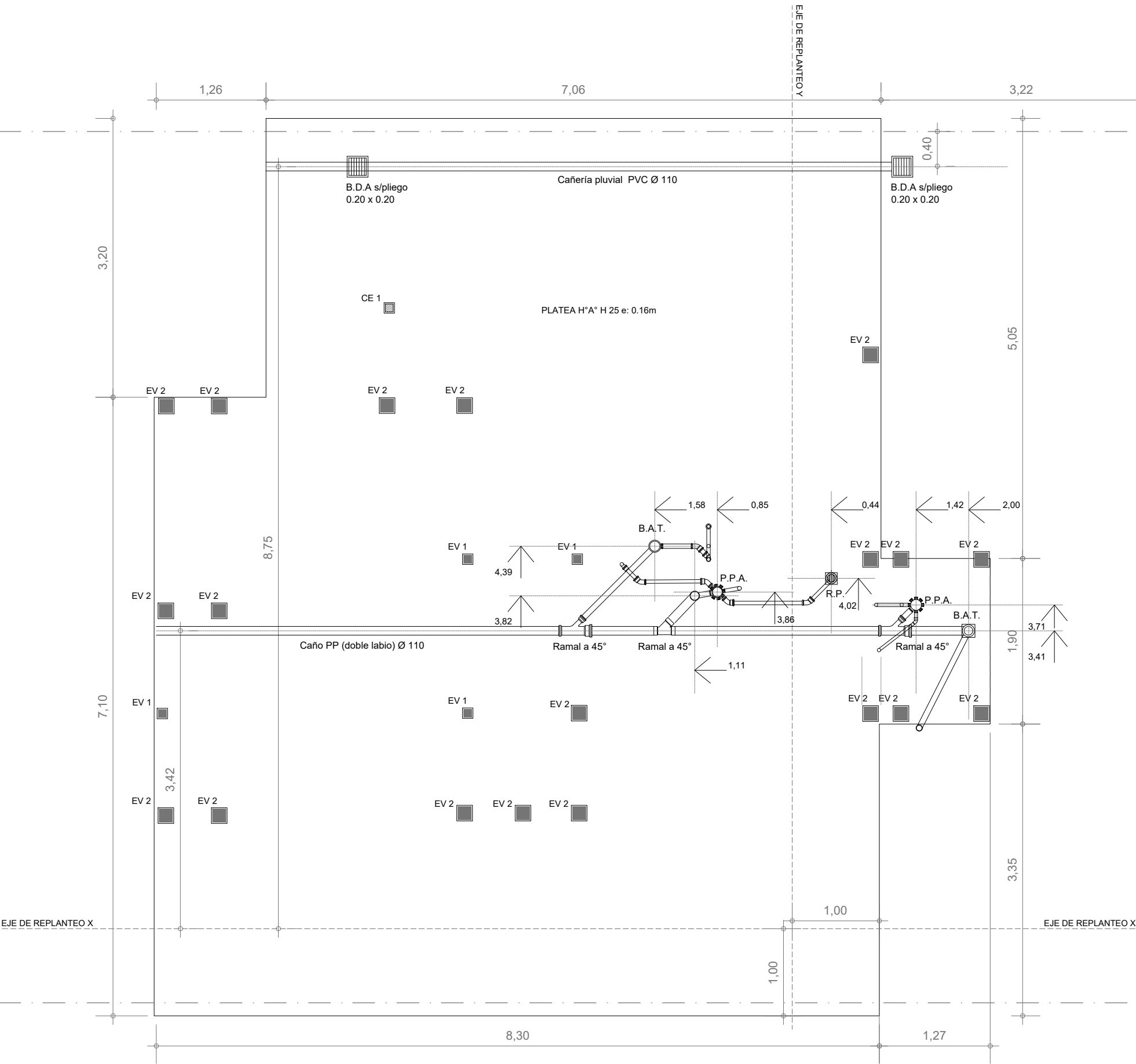
Esc. 1.50

Santa Fe  
Provincia

Vivienda Compacta - 2 Dormitorios CASA PROPIA

Secretaría de Hábitat, Urbanismo y Vivienda - Pcia. de Santa Fe

PLANO:	FUNDACIONES	PLANTA	Lám.
Enero 2022	ESCALA 1:50	OBS:	09

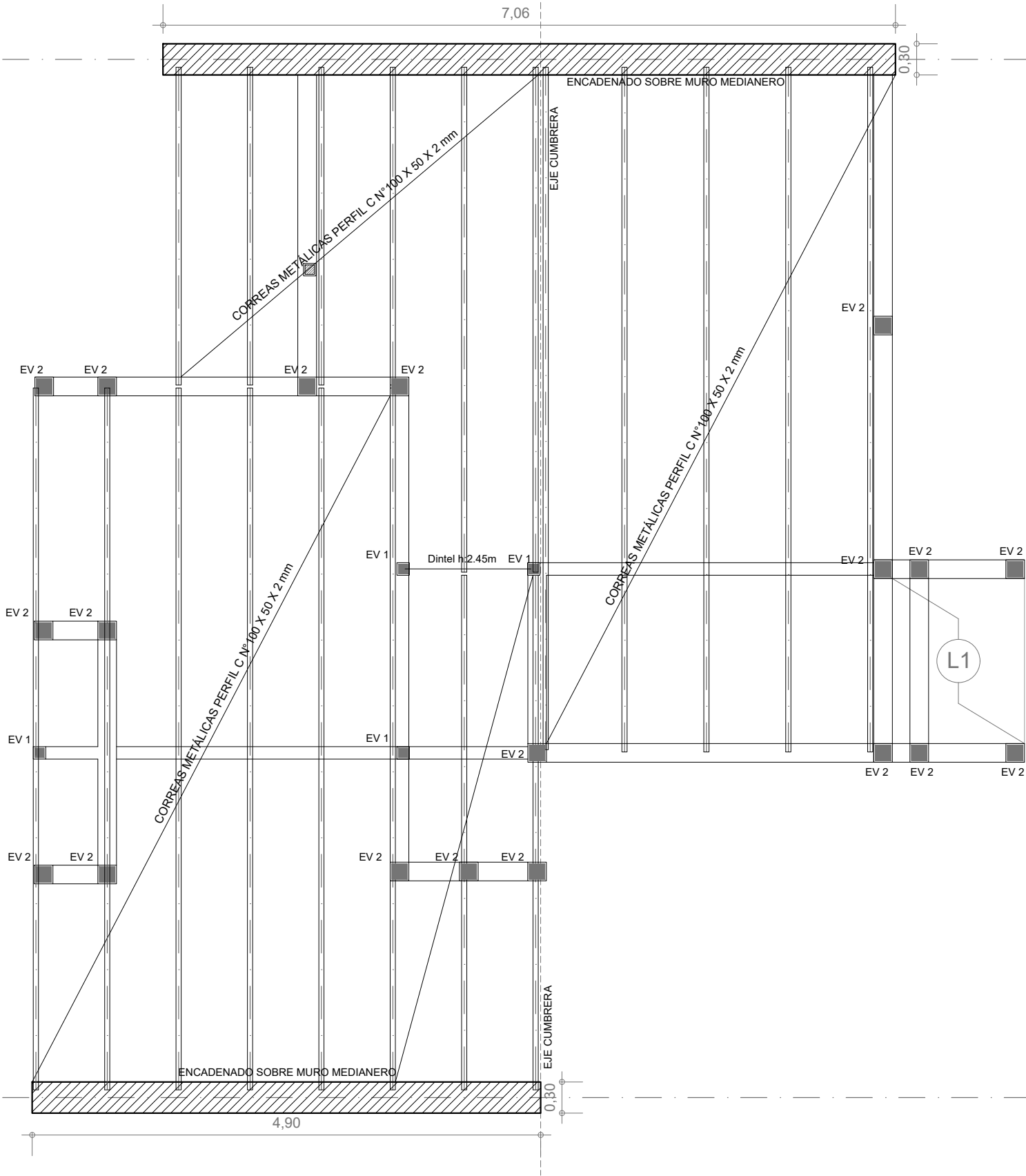


# ESTRUCTURA S/PLANTA BAJA

Esc. 1.50

**REFUERZOS VERTICALES**  
La ejecución de los refuerzos verticales se hará hormigonado "IN SITU" con hormigón H 21, 3 fe Ø 8 mm, y estribos Ø 4,2 mm. cada 30 cm.

**ENCADENADOS**  
Se ejecutará encadenado a nivel de dinteles de 12x 18 cm o 18x 18 cm (según el espesor de la mampostería portante), ejecutado con H"A° tradicional H21 con 4 fe 6mm y estribos 4.2 mm cada 25 cm. (Ver más especificaciones en pliego)  
Sobre mampostería común en medianera el encadenado se ejecutará con dos hiladas armadas alternadas con dos Ø 8 mm. con concreto en cada una.

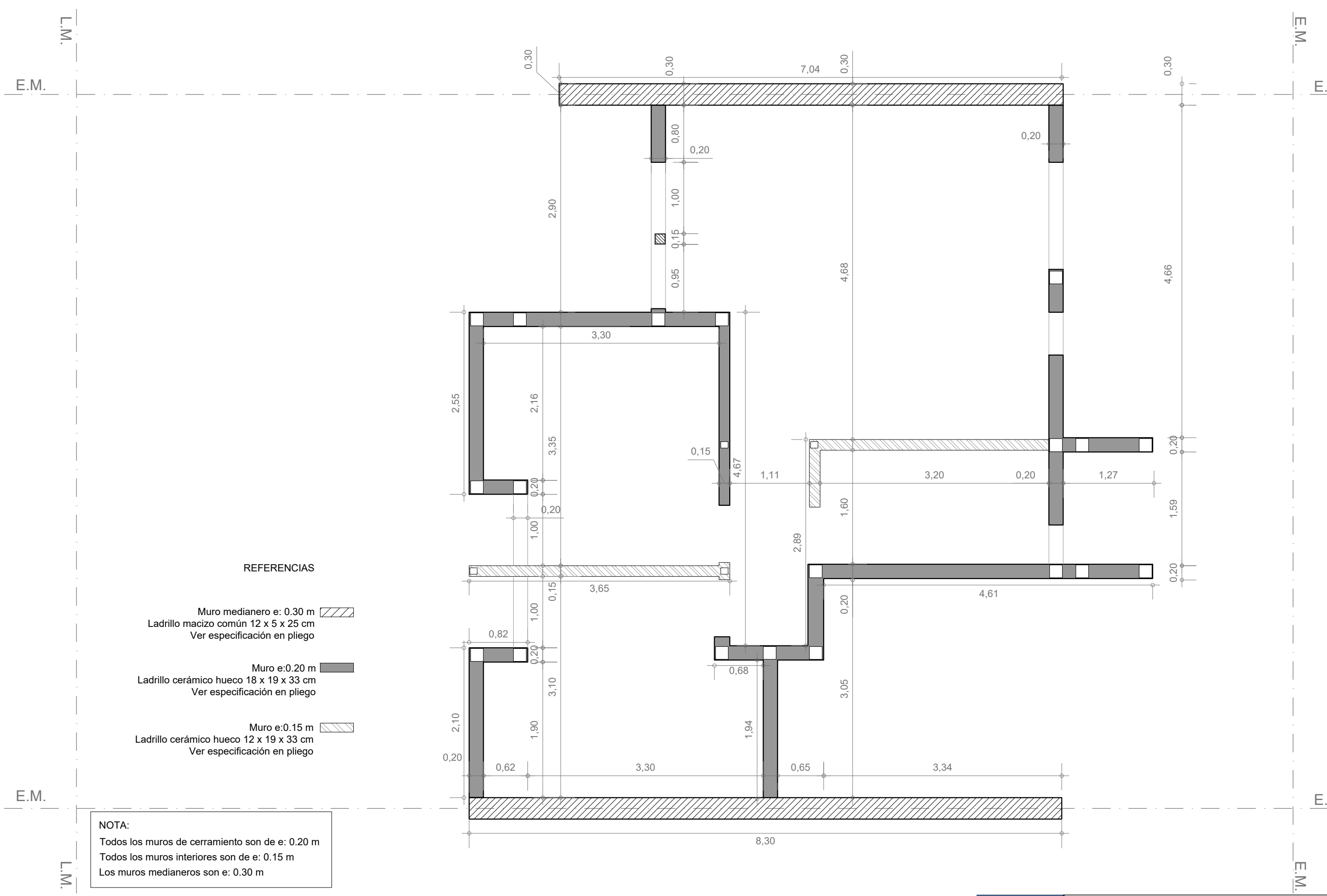


Santa Fe  
Provincia

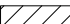
Vivienda Compacta - 2 Dormitorios CASA PROPIA

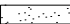
Secretaría de Hábitat, Urbanismo y Vivienda - Pcia. de Santa Fe

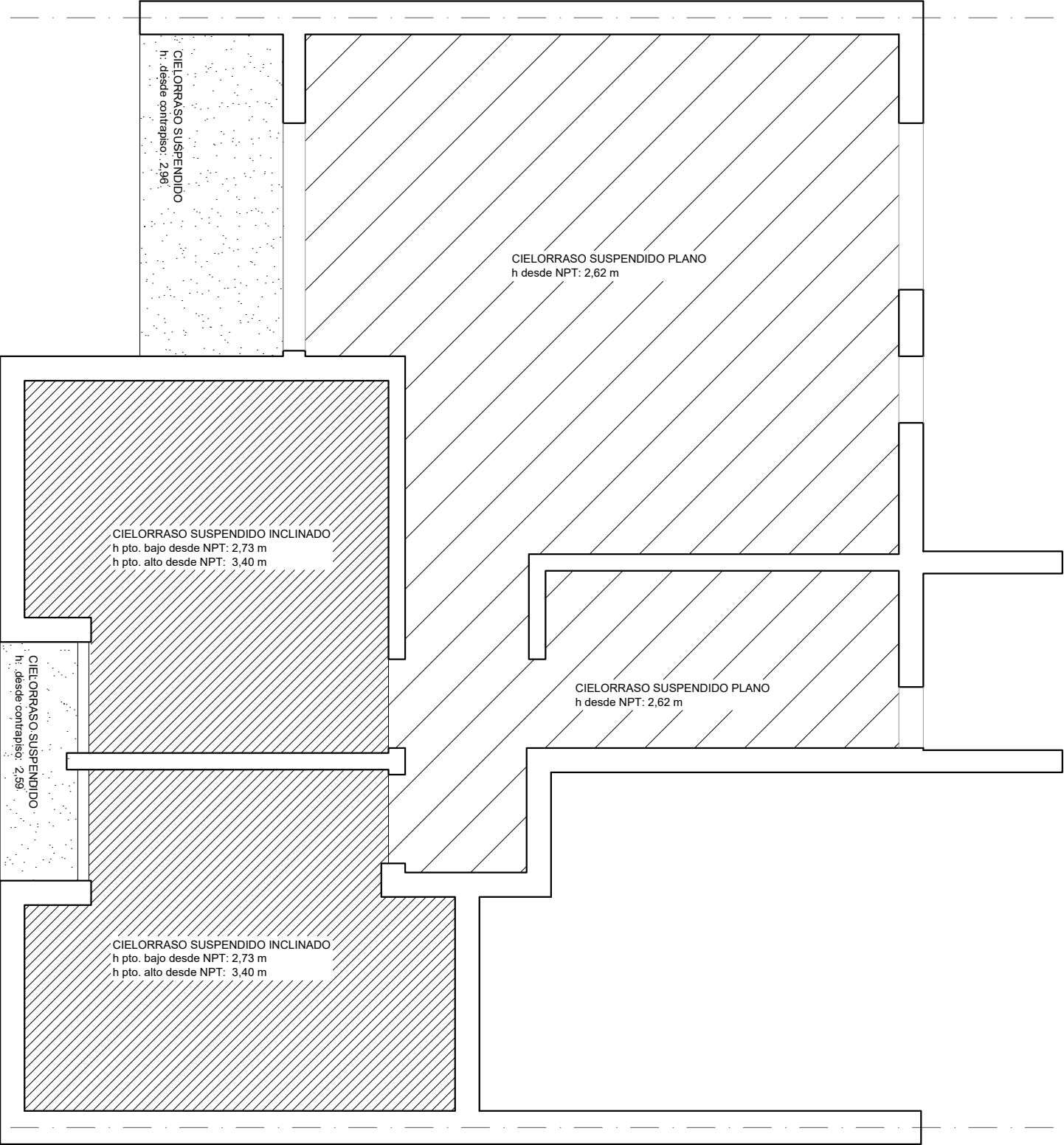
PLANO:	FUNDACIONES	PLANTA	Lám.
Enero 2022	ESCALA 1:50	OBS:	10



REFERENCIAS

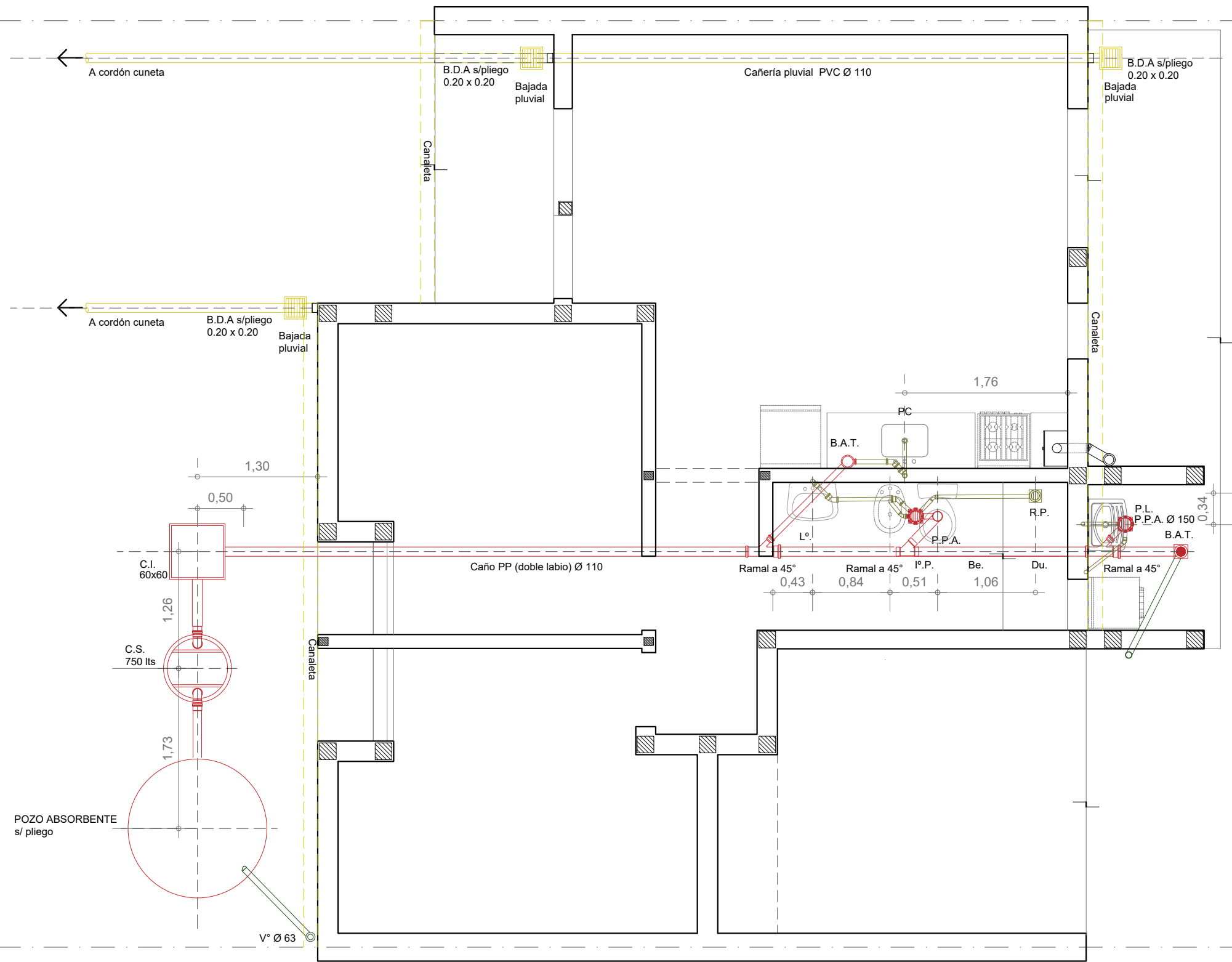
Cielorraso placa de yeso p/ exterior 

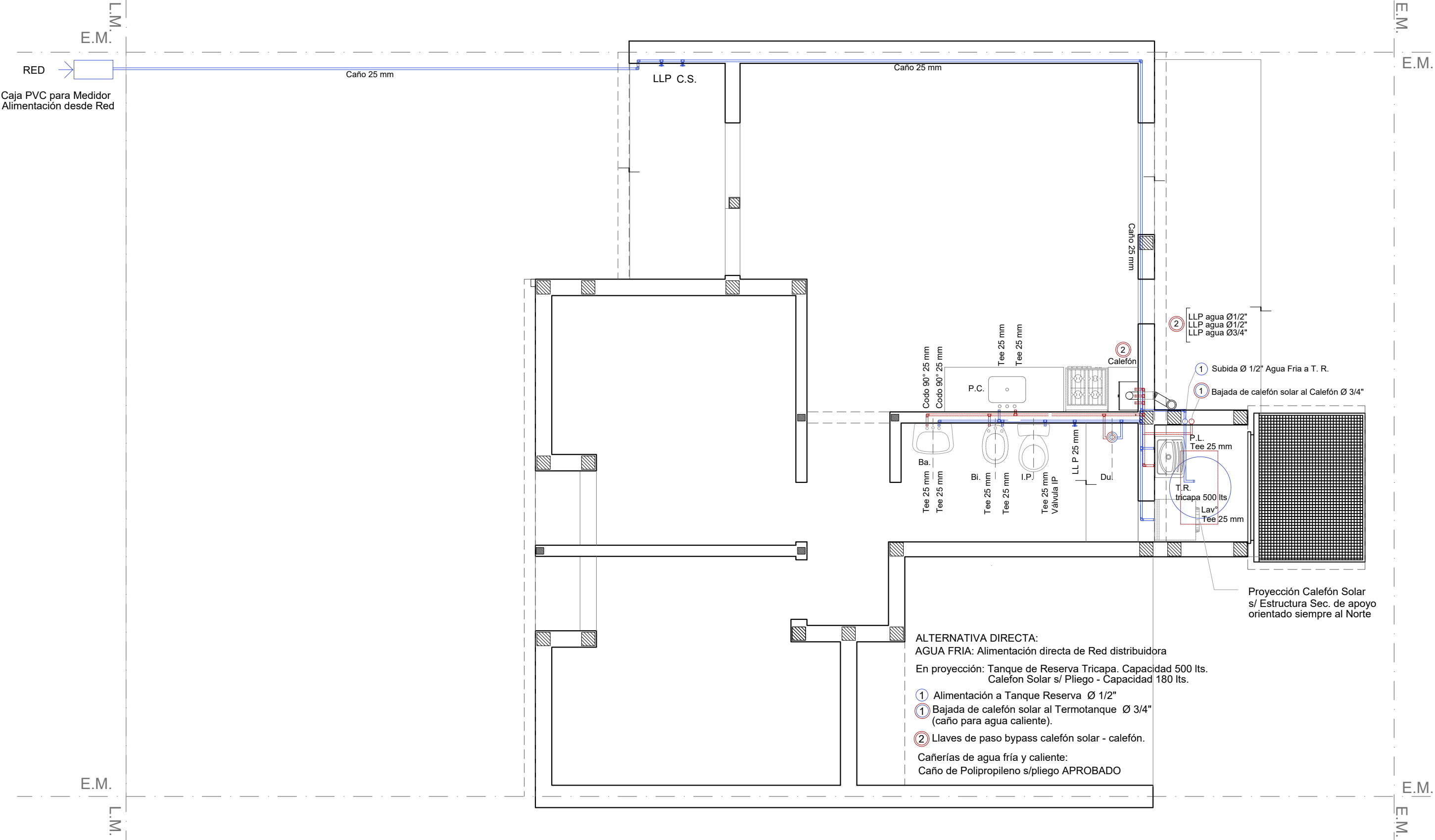
Cielorraso placa de yeso p/interior 



# INSTALACIÓN PLUVIO CLOACAL

Esc. 1.50



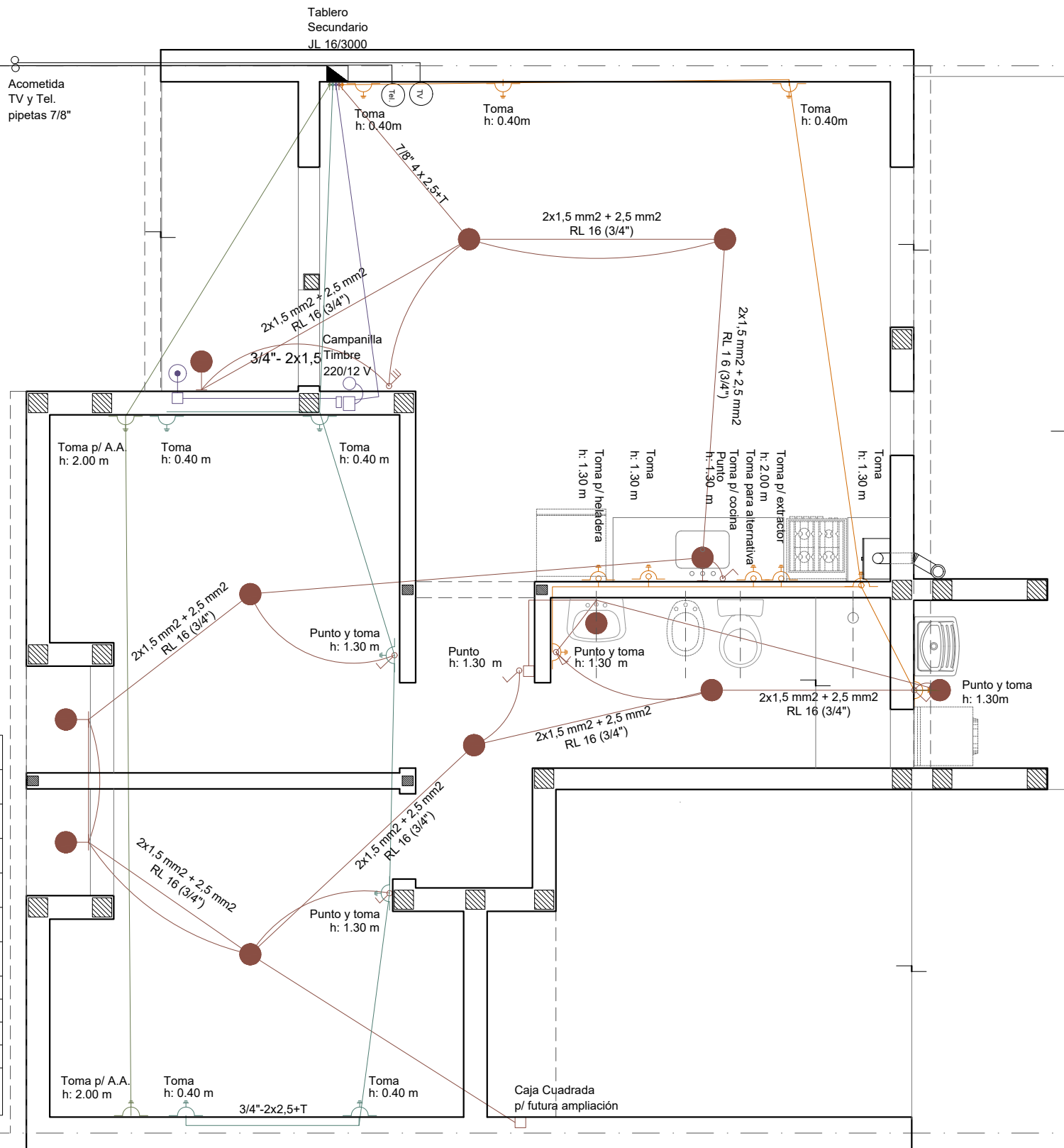


# INSTALACIÓN AGUA

Esc. 1.50

L.M.  
E.M.  
Gabinete Medición  
Reglamentario-220V

Subterráneo  
2 x 6  
Tablero Principal  
Pilar Medidor EPE



- CIRCUITO 1: 12 BOCAS
- CIRCUITO 2: 6 TOMAS
- CIRCUITO 3: 9 TOMAS
- CIRCUITO 4: AA
- CIRCUITO 5: TIMBRE, TV Y TEL

REFERENCIAS:

●	Octogonal grande c/ portafoco rosca ericson
□	Caja 10x10cm
●	Punto h=1.20m
⊕	Toma modulo bi uso 10A h=1.20m
⊕	Punto y Toma modulo bi uso 10A h=1.20m
○	Octogonal chica c/ portafoco de pared rosca ericson h=2.20m
↑	Pipeta ceramica de entrada para telefonía y datos h=2.20m
Observaciones	
Todas las alturas referien a piso terminado.	
Caño pvc rígido tipo tubo electrico o sica s/ plano	
Gabinete de 12 DIN mínimo	
PILAR DE MEDICION 50x50 PREMOLDEADO DE ACUERDO A ETN N° 96A - EPE SANTA FE	

# INSTALACIÓN ELÉCTRICA

Esc. 1.50

Santa Fe  
Provincia

Vivienda Compacta - 2 Dormitorios CASA PROPIA

Secretaría de Hábitat, Urbanismo y Vivienda - Pcia. de Santa Fe

PLANO: INSTALACIONES

PLANTA

Lám.

Enero 2022

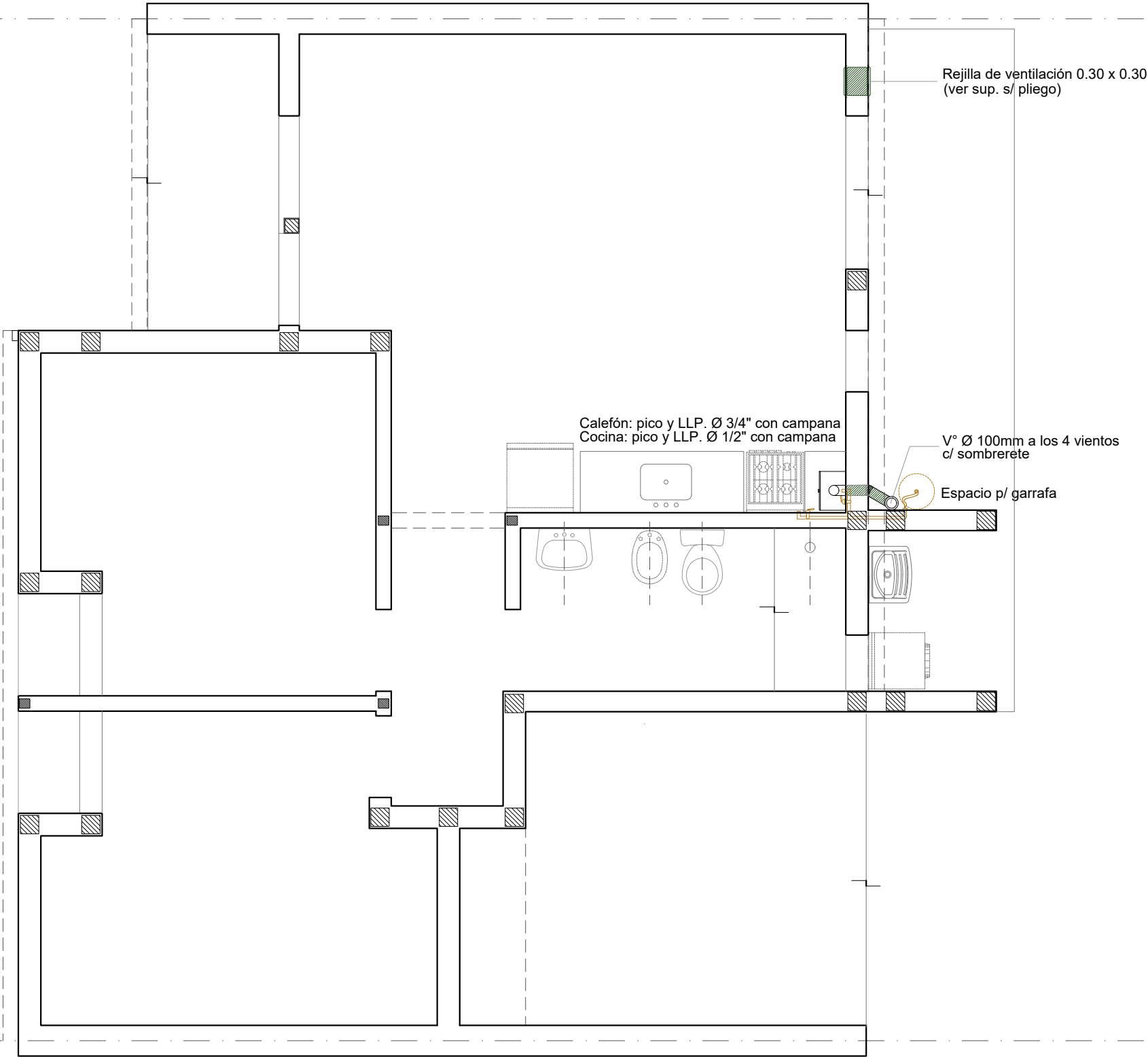
ESCALA1:50

OBS:

15

INSTALACIÓN GAS

Esc. 1.50



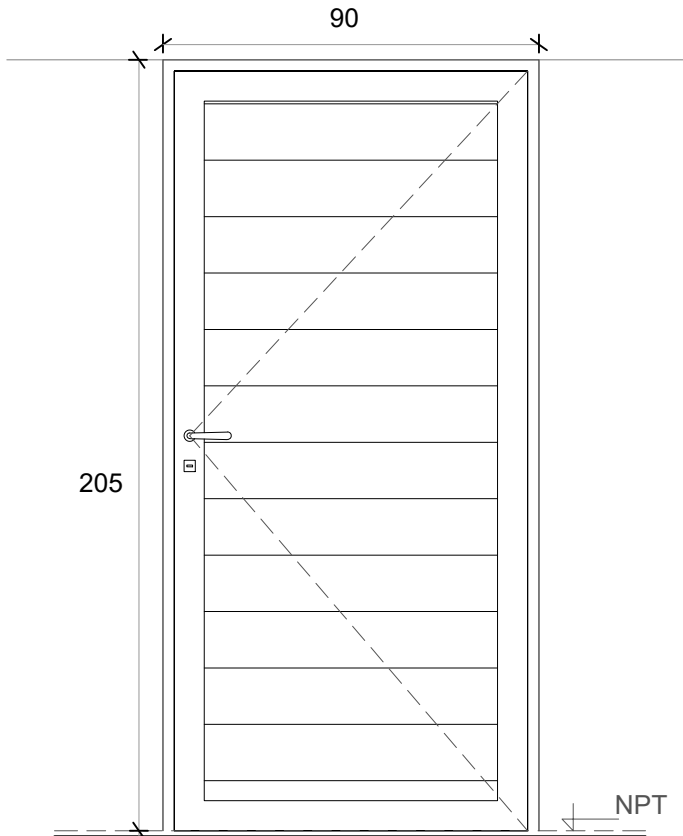
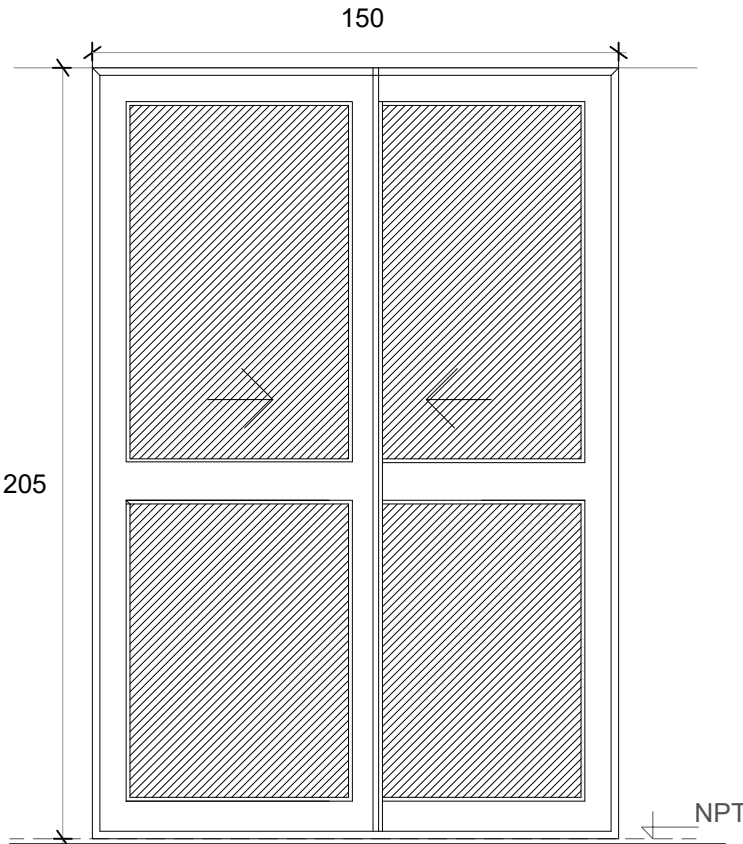
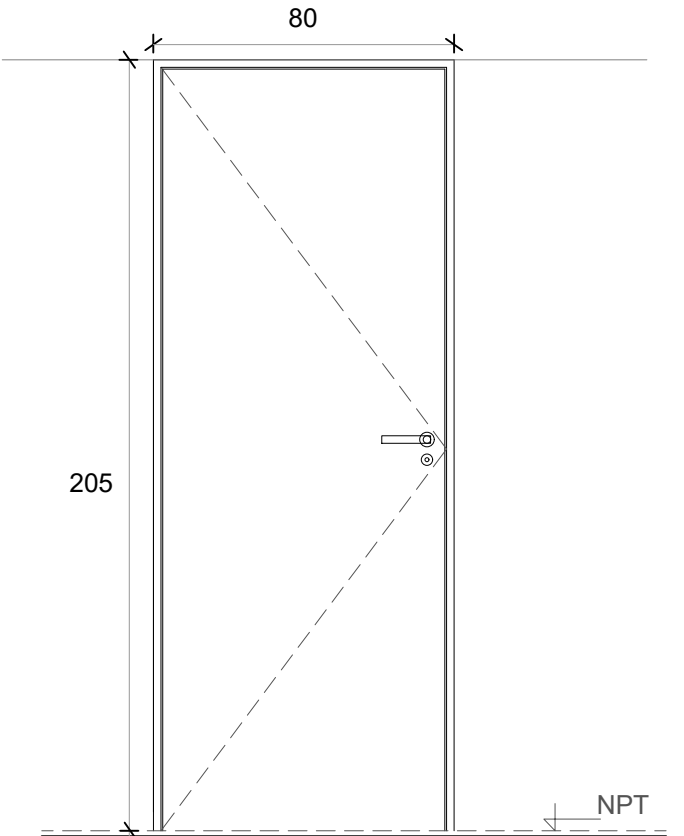
Santa Fe  
Provincia

Vivienda Compacta - 2 Dormitorios CASA PROPIA

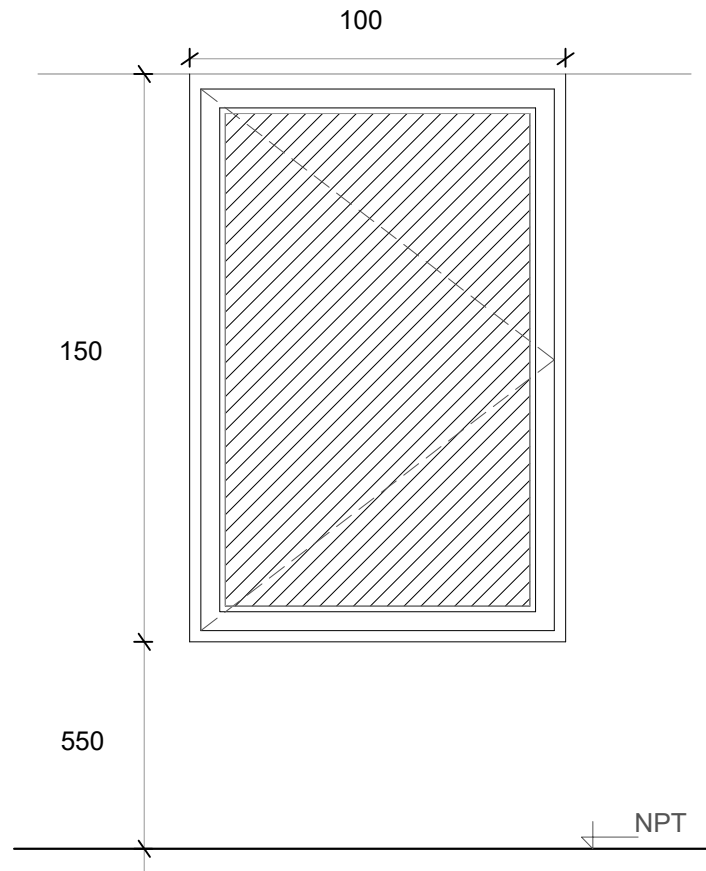
Secretaría de Hábitat, Urbanismo y Vivienda - Pcia. de Santa Fe

PLANO:	INSTALACIONES	PLANTA	Lám.
Enero 2022	ESCALA1:50	OBS:	16



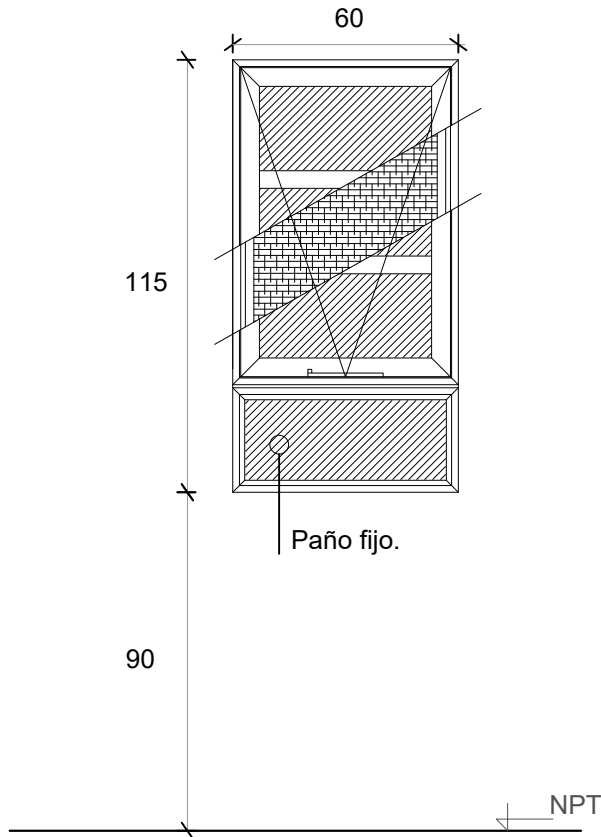
<div><div>P1</div><div>PUERTA PPAL.</div></div>	<div><div>PV</div><div>PUERTA VENTANA</div></div>	<div><div>P2</div><div>PUERTA DORMITORIO / BAÑO</div></div>
<div><p>Deberá preverse para la colocación un espacio de 15 mm respecto del contrapiso fratasado</p></div>	<div><p>Deberá preverse para la colocación un espacio de 15 mm respecto del contrapiso fratasado</p></div>	<div><p>Deberá preverse para la colocación un espacio de 15 mm respecto del contrapiso fratasado</p></div>
<div><div>Denominación</div><div>P01 Ingreso</div></div>	<div><div>Denominación</div><div>PV Comedor</div></div>	<div><div>Denominación</div><div>P02 Dormitorios</div></div>
<div><div>Descripción</div><div>Puerta de abrir Herrero o similar</div></div>	<div><div>Descripción</div><div>2 hojas vidrieras corredizas</div></div>	<div><div>Descripción</div><div>Puerta placa de madera</div></div>
<div><div>Cantidad</div><div>1</div></div>	<div><div>Cantidad</div><div>1</div></div>	<div><div>Cantidad</div><div>3</div></div>
<div><div>Hoja</div><div>Aluminio color blanco</div></div>	<div><div>Hoja</div><div>Vidriada</div></div>	<div><div>Hoja</div><div>Placa de madera, de 40 mm. Enchapada Costillas de pino de 10 mm c/ 90 mm</div></div>
<div><div>Marco</div><div>Aluminio color blanco</div></div>	<div><div>Marco</div><div>Aluminio color blanco. 5 guías</div></div>	<div><div>Marco</div><div>Aluminio</div></div>
<div><div>Vidrio</div><div>-</div></div>	<div><div>Vidrio</div><div>Float 4 mm incoloro</div></div>	<div><div>Vidrio</div><div>-</div></div>
<div><div>Herrajes</div><div>Cerradura tipo doble paleta standard</div></div>	<div><div>Herrajes</div><div>-</div></div>	<div><div>Herrajes</div><div>Cerradura común con pestillo y llave, con bocallave y boca manija</div></div>
<div><div>Pintura</div><div>-</div></div>	<div><div>Pintura</div><div>-</div></div>	<div><div>Pintura</div><div>-</div></div>

**V1** VENTANA DE ABRIR



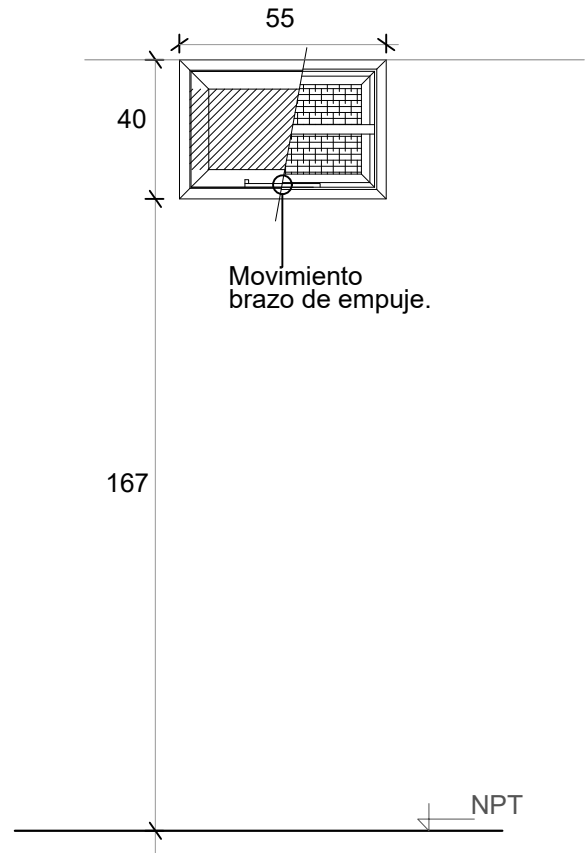
Denominación	V01 Comedor y Dormitorio
Descripción	Ventana corrediza de dos hojas de aluminio color blanco
Cantidad	3
Hoja	Aluminio
Marco	Aluminio. 5 guías para recibir oscurecimiento
Vidrio	Float 4 mm incoloro
Herrajes	-
Pintura	-

**V2** VENTANA COCINA

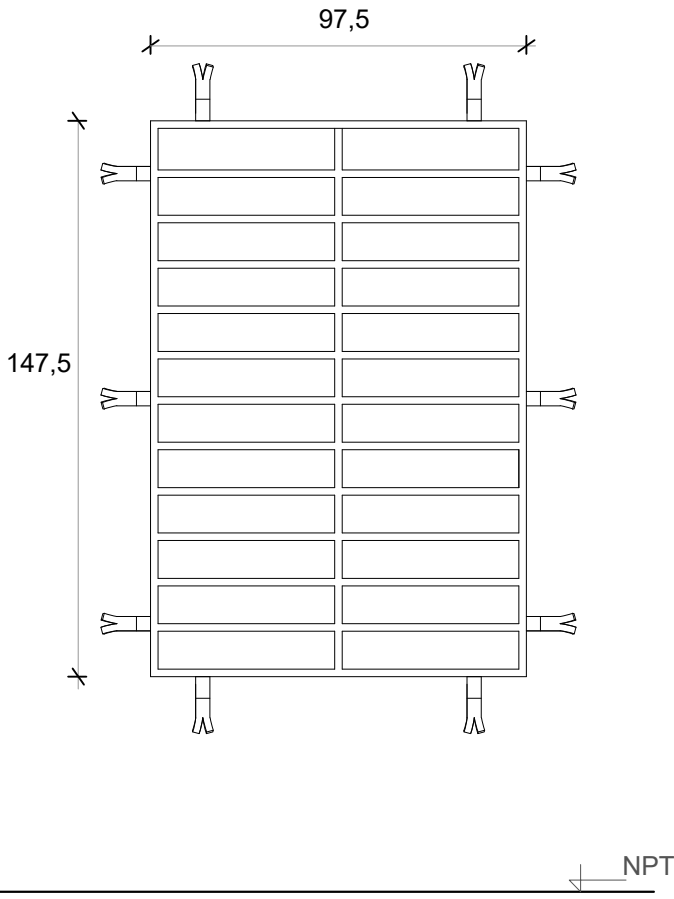
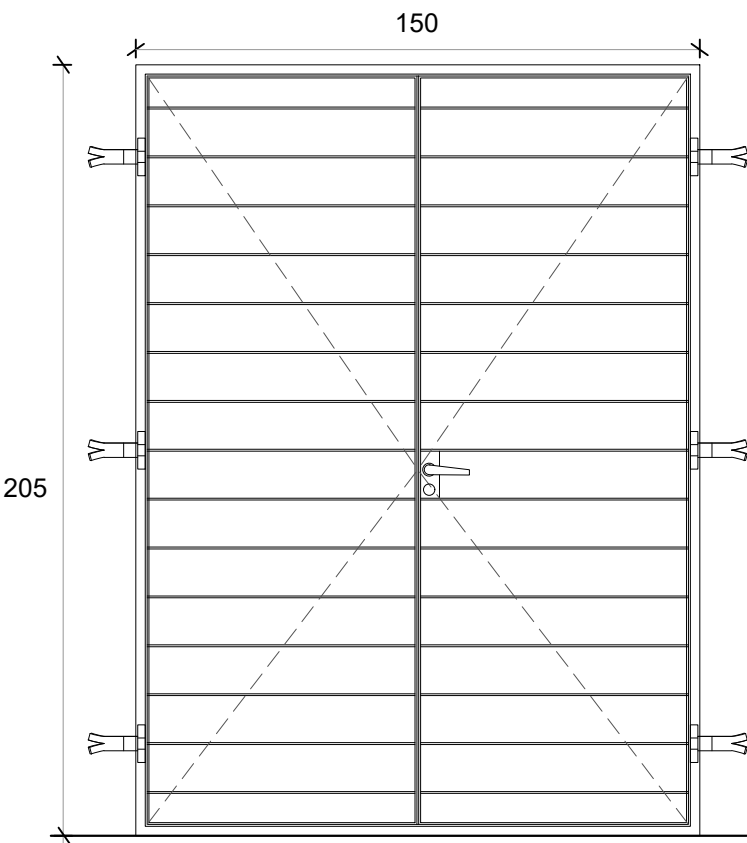


Denominación	V2 Cocina
Descripción	Ventana proyectante con brazo de empuje Paño fijo inferior
Cantidad	1
Hoja	Aluminio
Marco	Aluminio
Vidrio	Float 4 mm incoloro
Herrajes	-
Pintura	-

**V3** VENTILUZ ABATIBLE



Denominación	V2 Baño
Descripción	Ventana abatible c/ brazo empuje línea
Cantidad	1
Hoja	Aluminio
Marco	Aluminio
Vidrio	Float 4 mm incoloro
Herrajes	-
Pintura	-

R1 REJA FRENTE	R2 REJA PV																																
																																	
<table><tr><td>Denominación</td><td>R1 Dormitorios y Estar</td></tr><tr><td>Descripción</td><td>Reja de planchuela y barras macizas horizontales</td></tr><tr><td>Cantidad</td><td>3</td></tr><tr><td>Hoja</td><td>Barras macizas horizontales diám. 3 /8 " horizontales de 0,975x 1,475m</td></tr><tr><td>Marco</td><td>Planchuela perimetral 3 x 25 mm</td></tr><tr><td>Vidrio</td><td>-</td></tr><tr><td>Herrajes</td><td>-</td></tr><tr><td>Pintura</td><td>-</td></tr></table>	Denominación	R1 Dormitorios y Estar	Descripción	Reja de planchuela y barras macizas horizontales	Cantidad	3	Hoja	Barras macizas horizontales diám. 3 /8 " horizontales de 0,975x 1,475m	Marco	Planchuela perimetral 3 x 25 mm	Vidrio	-	Herrajes	-	Pintura	-	<table><tr><td>Denominación</td><td>R3 Puerta ventana</td></tr><tr><td>Descripción</td><td></td></tr><tr><td>Cantidad</td><td>1</td></tr><tr><td>Hoja</td><td>Barras macizas horizontales diám. 3 /8 " horizontales de 0,975x 1,475m</td></tr><tr><td>Marco</td><td>Planchuela perimetral 3 x 25 mm</td></tr><tr><td>Vidrio</td><td></td></tr><tr><td>Herrajes</td><td>Cerradura doble paleta standard, manija doble balancín de alumnio ext. con bocallave y bocamanija del mismo material y bisagras de aluminio</td></tr><tr><td>Pintura</td><td>-</td></tr></table>	Denominación	R3 Puerta ventana	Descripción		Cantidad	1	Hoja	Barras macizas horizontales diám. 3 /8 " horizontales de 0,975x 1,475m	Marco	Planchuela perimetral 3 x 25 mm	Vidrio		Herrajes	Cerradura doble paleta standard, manija doble balancín de alumnio ext. con bocallave y bocamanija del mismo material y bisagras de aluminio	Pintura	-
Denominación	R1 Dormitorios y Estar																																
Descripción	Reja de planchuela y barras macizas horizontales																																
Cantidad	3																																
Hoja	Barras macizas horizontales diám. 3 /8 " horizontales de 0,975x 1,475m																																
Marco	Planchuela perimetral 3 x 25 mm																																
Vidrio	-																																
Herrajes	-																																
Pintura	-																																
Denominación	R3 Puerta ventana																																
Descripción																																	
Cantidad	1																																
Hoja	Barras macizas horizontales diám. 3 /8 " horizontales de 0,975x 1,475m																																
Marco	Planchuela perimetral 3 x 25 mm																																
Vidrio																																	
Herrajes	Cerradura doble paleta standard, manija doble balancín de alumnio ext. con bocallave y bocamanija del mismo material y bisagras de aluminio																																
Pintura	-																																